

C A T A L O G
PARADOX
INTRUSION ALARM



2025

Tentang Intruder Alarm

Intruder Alarm (Sistem Alarm Pencurian) adalah sistem keamanan yang dirancang untuk mendeteksi dan memberikan peringatan jika ada upaya penyusupan atau tindakan kriminal seperti pencurian atau kerusakan pada properti.

Paradox sebagai salah satu merek terkenal dalam industri sistem alarm keamanan, menawarkan berbagai solusi untuk perlindungan properti, baik itu untuk rumah, kantor, atau area bisnis lainnya. Sistem alarm Paradox dikenal karena kemampuannya untuk memberikan keamanan yang handal dengan berbagai fitur canggih, seperti deteksi intrusi, pemantauan jarak jauh, serta integrasi dengan teknologi pintar lainnya.

Sistem intruder alarm Paradox dikenal karena kualitas, keandalan, dan kemudahan penggunaannya. Dengan berbagai fitur canggih yang dirancang untuk mendeteksi intrusi secara efisien dan memberikan peringatan tepat waktu, Paradox adalah pilihan yang sangat baik untuk perlindungan properti dari ancaman keamanan.





Paradox

Panel kontrol Spectra dapat dijalankan melalui modul ekspansi bawaan, kontrol nirkabel, dan juga bekerja dengan berbagai modul aksesoris.

Salah satu fitur terpenting dari model Spectra adalah memungkinkan anda untuk memutakhirkan sistem keamanan dengan mudah, hal ini disebabkan kemampuan pemutakhiran firmware di lapangan yang terpasang.

Semua panel kontrol Paradox telah dibangun secara khusus dari bawah ke atas untuk mendukung teknologi komunikasi terkini, termasuk GPRS, GSM, IP, dan suara. Baik itu mengunggah/mengunduh melalui GPRS, memantau dan mengendalikan sistem Anda dari jarak jauh melalui PC, menerima status dan acara sistem melalui suara atau pesan teks, atau melaporkan ke stasiun pemantauan melalui GSM atau GPRS, semua panel Paradox mendukung berbagai aplikasi komunikasi yang meningkatkan keamanan instalasi.

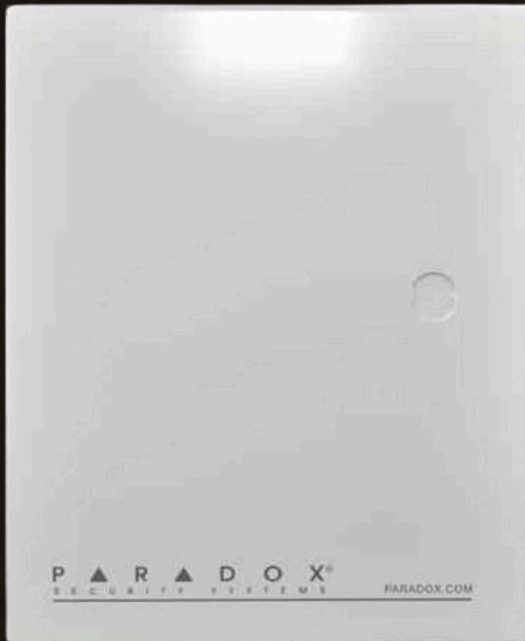
Paradox menggunakan berbagai sensor canggih, seperti sensor gerak PIR (Passive Infrared), Sensor ini dirancang untuk mendeteksi gerakan atau perubahan fisik yang mencurigakan di area yang dipantau.

Rangkaian detektor gerak Paradox menggabungkan fitur-fitur canggih dan teknologi yang dipatenkan untuk menyediakan deteksi tingkat tinggi dan pencegahan alarm palsu.

Dikembangkan untuk aplikasi dengan keamanan tinggi, detektor gerakan digital kami melakukan konversi analog langsung ke digital dari sinyal sensor PIR dengan menggunakan IC digital berbasis mikroprosesor berkecepatan tinggi yang kuat.

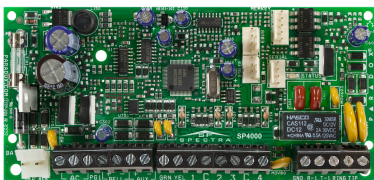
Sistem alarm Paradox dapat terintegrasi dengan smartphone berkat module IP150+ dan module E17 dari Trikidis, memungkinkan pengguna untuk memantau dan mengontrol alarm melalui aplikasi mobile. Hal ini memberikan fleksibilitas dan kenyamanan dalam mengelola keamanan properti dari jarak jauh.

On-Board & Keypad



Panel kontrol Spectra dapat dijalankan melalui modul ekspansi bawaan, kontrol nirkabel, dan juga bekerja dengan berbagai modul aksesoris.

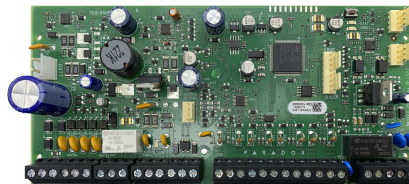
Salah satu fitur terpenting dari model Spectra adalah memungkinkan anda untuk memutakhirkan sistem keamanan dengan mudah, hal ini disebabkan kemampuan pemutakhiran firmware di lapangan yang terpasang.



4 zone On-board Panel

SP4000 4 ZONE

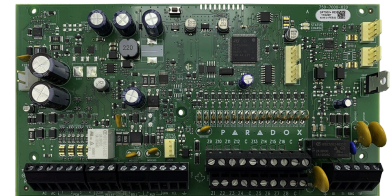
- 32 zona (4 on-board, 8 dengan ATZ) baik nirkabel (menggunakan RX1), atau bawaan (menggunakan ZX82/ZX8SP/ZX8)
- 12 PGM (1 terpasang dan menggunakan PGM4)
- Bus ekspansi 4 kabel (menghubungkan hingga 15 keypad)
- Mendukung VDMP3 Plug-In Voice Dialer



8 zone On-board Panel

SP6000 8 ZONE

- 8 zona on-board (16 dengan penggandaan zona), dapat diperluas ke 32 zona
- 2 PGM on-board, dapat diperluas hingga 16 (salah satunya bisa nirkabel)
- 32 kode pengguna dan 32 kontrol jarak jauh yang dapat dialihkan ke salah satu dari 2 partisi
- Mendukung PCS, IP150+ dan VDMP3



16 zone On-board Panel

SP7000 16 ZONE

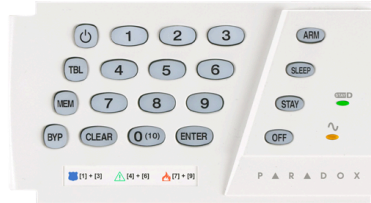
- 16 zona on-board, dapat diperluas ke 32 zona
- 4 PGM on-board + 1 relai alarm, dapat diperluas hingga 16 (salah satunya bisa nirkabel)
- 32 kode pengguna dan 32 kontrol jarak jauh yang dapat dialihkan ke salah satu dari 2 partisi
- Pemrograman berbasis menu untuk pengguna Master dan Pemasang



Keypad LCD

K32LCD+

- Tampilan alarm zona waktu nyata
- Pembaruan firmware di lapangan melalui 307USB dan WinLoad
- Pemrograman berbasis menu untuk pengaturan sistem
- Kompatibel dengan SP4000, SP65 V4.90 dan lebih tinggi



Keypad LED

K636

- Keypad partisi tunggal
- Tampilan Key Light yang dipatenkan (tombol menyala untuk menunjukkan zona terbuka)
- Tombol Lengan, Tidur, Tetap, dan Nonaktif menyala untuk menunjukkan status partisi



Metal box

METAL BOX

- Penyediaan untuk pemasangan beberapa modul dan panel
- Banyak lubang punch-out untuk pemasangan kabel sederhana
- Penghapusan pintu mudah
- Ukuran nyaman: - 20cm X 25.5cm X 7.6cm (8 "x 10" x 3 ")



Plastic Box

PLASTIC BOX

- Paradox ABS Plastic Box Housing untuk Alarm Panel
- Warna coklat
- Dimensi: 300(H) x 283(W) x 88(D) mm



8 Zone Expansion Module

ZX8SP

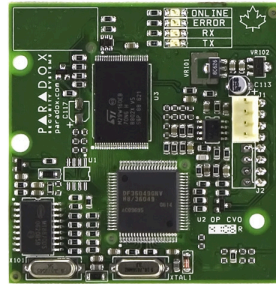
- Kompatibel dengan Seri MG, Seri SP, dan Seri E
- Tambahkan 8 zona
- 1 keluaran PGM
- Gunakan input zona sebagai input sakelar anti-perusakan



Internet Module

IP150+

- Dukungan SSL untuk mengirim email aman melalui lapisan socket aman; protokol untuk mengenkripsi informasi melalui internet
- Dukungan HTTPS untuk meningkatkan keamanan
- Dua I/O terpasang; dikendalikan melalui antarmuka web, memicu email



Communicator Module

PCS265LTE

- 3G / 2G terhubung otomatis jika 4G tidak tersedia
- Dukungan dua kartu SIM untuk redundansi penyedia
- Pengawasan komunikasi panel kontrol
- Koneksi otomatis PMH untuk penggunaan aplikasi seluler Insite GOLD

Plug-In Voice Module

VDMP3

- Rekam "ID Situs" untuk mengidentifikasi situs instalasi
- Hubungi hingga 8 nomor telepon untuk melaporkan pencuri, panik, atau alarm kebakaran menggunakan pesan yang direkam sebelumnya
- menu panduan suara
- Arm / Disarm sistem dari jarak jauh melalui telepon

Motion Detector



Rangkaian detektor gerak Paradox menggabungkan fitur-fitur canggih dan teknologi yang dipatenkan untuk menyediakan deteksi tingkat tinggi dan pencegahan alarm palsu.

Dikembangkan untuk aplikasi dengan keamanan tinggi, detektor gerakan digital kami melakukan konversi analog langsung ke digital dari sinyal sensor PIR dengan menggunakan IC digital berbasis mikroprosesor berkecepatan tinggi yang kuat.



Infrared Motion Detector

NV5-SB100

- Detektor gerak inframerah yang dikelola oleh Full Authority Digital Electronics Control (FADEC)
- Lensa Paradox's Hybrid Cylindrical-Spherical 1.0" dengan segmen 3D Lodiff® Fresnel generasi ke-3 sudut pandang 102°, dan jangkauan maksimal 0,5 m (1,6 kaki)
- Kekebalan Hewan Peliharaan hingga 16 kg (35 lb)
- Pola deteksi yang disamakan Paradox - memastikan sensitivitas yang sama di seluruh kawasan lindung



Digital Motion Detector

DG75

- Sangat andal dan bebas alarm palsu
- Optik ganda (2 sensor elemen berlawanan ganda)
- Kebal terhadap hewan peliharaan dengan berat hingga 40kg (90lbs)
- 11 m (35 kaki) X 11 m (35 kaki); sudut pandang 90°
- Dapat digunakan dengan Braket Pemasangan Putar SB469



Swivel Mount Bracket

SB469

- Untuk digunakan dengan detektor gerak 476, 476PET, DG55+, DG65+, DG75+, PMD2P, 525DM, DM50, DM60 dan DM70
- 3 in 1: braket pemasangan di langit-langit, dinding atau sudut
- Memastikan cakupan yang optimal

CATALOG INTRUDER ALARM

TAHUN 2025